

COMPAGNIE THÉÂTRALE
**ON NOUS MARCHE
SUR LES FLEURS**

présente

CHANTS DE BATAILLE



Diffusion : Nicolas Ringenbach

06 75 85 93 94

prod.onnousmarchesurlesfleurs@gmail.com

Extrait de « La poésie est partout »
préface du livre Résistance poétique (Editions Actes Sud)
par Cyril Dion

La poésie est partout où les humains résistent, même aux heures les plus sombres.

Dans les geôles et sur les champs de bataille, dans la douleur et la maladie, cette résistance poétique est celle du vivant qui refuse d'abdiquer, de sombrer. C'est la somme des fragiles équilibres qui nous tiennent debout. Résister poétiquement, c'est abreuver nos âmes de lumière, alors que le monde se drape dans l'obscurité. Alors que les digues climatiques se rompent, que la guerre resurgit au cœur de l'Europe, nous avons, plus que jamais, besoin de poésie. Car chaque vers est une substance qui irrigue. Chaque poète nous aide à mobiliser les forces qui nous font refuser et bousculer ce qui semblait inéluctable. [...]

La poésie est un art de l'insurrection. [...]

Un appel à être fou, à être libre, à refuser d'être réduit aux conventions sociales, à s'échapper du « cauchemar climatisé », à « réenchanter le monde ». « Les fous, les marginaux, les rebelles, les anticonformistes, les dissidents... tous ceux qui voient les choses différemment, qui ne respectent pas les règles. Vous pouvez les admirer ou les désapprouver, les glorifier ou les dénigrer. Mais vous ne pouvez pas les ignorer. Car ils changent les choses. Ils inventent, ils imaginent, ils explorent. Ils créent, ils inspirent. Ils font avancer l'humanité. Là où certains ne voient que folie, nous voyons du génie. Car seuls ceux qui sont assez fous pour penser qu'ils peuvent changer le monde y parviennent », écrivait Kerouac. [...]

La crise écologique, sociale et morale à laquelle nous faisons face trouve sa source dans une crise de la sensibilité. Nos sens sont émoussés. Nous ne ressentons plus avec suffisamment d'acuité la douleur, la colère que la destruction du monde vivant devrait susciter en nous. Peut-être parce que nous ne faisons plus suffisamment l'expérience de sa beauté, des liens profonds qui nous unissent à lui. A force de fréquenter les trottoirs bitumés, les panneaux rétroéclairés, les smartphones et galeries commerciales, à force d'user nos yeux sur des tableurs, des slides, des stories, de ranger nos corps dans les cases des immeubles ou dans les rames des métros souterrains, rien ne parvient plus à éveiller suffisamment d'élan, d'empathie, de sensibilité. [...] Depuis cinquante ans, la moitié des populations d'animaux sauvages a été éradiquée. Chaque seconde, l'équivalent d'un camion poubelle rempli de plastique est déversé dans l'océan. Des scientifiques craignent qu'on y trouve plus de microplastique que de poissons en 2050. Le climat se réchauffe au point de faire migrer des milliards de personnes d'ici à la fin du siècle, de déclencher de nouvelles guerres pour les ressources, des émeutes de la faim. Pourtant, nous contemplons cette avancée vers le désastre dans une sorte d'apathie, d'impuissance, d'insensibilité. Tout comme les morts des guerres de Libye, de Syrie, du Mali... [...]

Selon les standards d'un monde où tout doit se vendre et s'acheter, le plus vite et le plus longtemps possible, la poésie ne sert à rien. Pourtant, elle n'a jamais été aussi nécessaire. L'art peut, doit, réveiller en nous les forces motrices, la peur et la colère, la douleur et l'émerveillement. L'émotion nous met en mouvement.

Le spectacle

A travers des textes de la poésie contemporaine et des chants populaires et engagés, le spectacle propose aux élèves un remuement émotionnel, une réflexion sur l'engagement individuel et collectif, sa nécessité, et les formes artistiques et créatrices qu'il peut prendre...

Il permet d'entendre, de ressentir, de découvrir autrement les textes abordés en cours, à travers l'interprétation, la présence, l'émotion.

En résonance avec le programme de 3ème qui met à l'honneur la poésie engagée, Chants de bataille propose une lecture musicale et des chansons emblématiques interprétées par la comédienne Emilie Wiest et le musicien Franck George.

L'intervention se compose d'une lecture de 30 minutes suivie d'une rencontre de 20 minutes.

Les auteurs et textes :

Victor Hugo –	<i>Souvenir de la nuit du 4</i>
Charlotte Delbo –	<i>Prière aux vivants pour leur pardonner d'être vivant</i>
Jean-Pierre Siméon -	<i>Eloge du risque (appel aux bons vivants)</i>
Cyril Dion -	<i>Rien à l'horizon</i>
Renaud –	<i>Hexagone</i>
Boris Vian –	<i>Le Déserteur</i>
Joseph Kessel -	<i>Le chant des Partisans</i>

Le tarif

L'intervention se compose d'une lecture spectacle de 30 minutes suivie d'une rencontre de 20 minutes et s'adresse à 70 élèves.

- **1 représentation par jour** 750 € TTC
(+ transport calculé selon le lieu de représentation)
70 élèves
- **2 représentations par jour** 1100 € TTC
(+ transport calculé selon le lieu de représentation)
140 élèves
- **3 représentations par jour** 1400 € TTC
(+ transport calculé selon le lieu de représentation)
210 élèves

L'équipe

Franck George, musicien



Depuis qu'il est petit Franck GEORGE observe les nuages, écoute les oiseaux et essaie tous les instruments qui lui tombent dans les mains. Du rêve à la pratique, il n'y a qu'un pas. D'abord le violoncelle dans un cursus classique, il découvre la guitare pour écrire ses premiers morceaux puis la basse, le ukulélé, le sitar et l'harmonica au sein du groupe Weepers circus. En parallèle de ses tournées (plus de 2000 concerts) et de ses enregistrements d'albums (une bonne douzaine), il aime beaucoup partager sa passion avec les scolaires le temps d'un atelier ou d'une petite représentation.

Emilie Wiest, comédienne

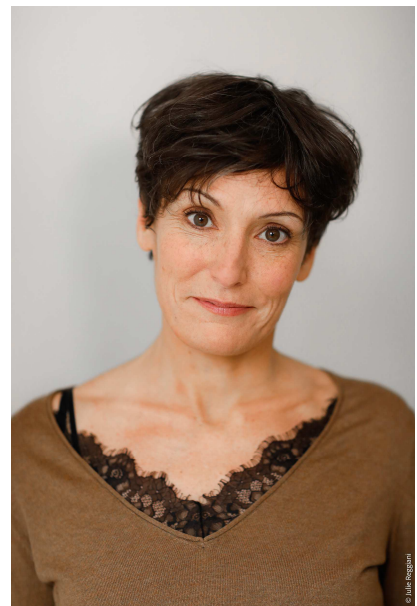
Emilie WIEST a plusieurs cordes à son arc :

Directrice artistique de la compagnie On Nous Marche Sur Les Fleurs, elle déploie un projet cohérent de création théâtrale et d'actions aux côtés des habitants sur le territoire, autour de la thématique « Ma place dans la cité ».

Comédienne, elle défend notamment le répertoire contemporain à travers les créations de sa compagnie et d'autres collaborations.

Pédagogue, elle transmet le théâtre, et développe un travail d'accompagnement de publics sensibles vers un mieux-être. Elle poursuit une approche sensorielle, émotive et corporelle du jeu d'acteur, un plaisir de la langue et l'envie d'une rencontre vraie avec toutes sortes de public.

Les rencontres et le croisement des univers sont pour elle l'un des moteurs les plus enrichissants de son parcours.



LA COMPAGNIE On Nous Marche Sur Les Fleurs

Ligne artistique

Ne plus se laisser berner, mener par le bout du nez.

S'arrêter pour réfléchir. Tâcher d'affiner son regard critique. Devenir responsable.

Nous croyons au pouvoir des idées. Des mots. Du partage. De l'humour. De la surprise.

Nous voulons donner à voir un état des lieux, et proposer sinon des solutions (ce serait si facile s'il y en avait simplement), au moins des voies, des impulsions. Pour changer son regard, son ressenti, son comportement.

Petit à petit.

Participer, par petites gouttes infusées autour de nous, à ce changement.

Objectifs de la compagnie

Dirigée par Emilie Wiest, la compagnie *On Nous Marche Sur les Fleurs* poursuit une démarche complémentaire de création artistique autour d'écritures contemporaines, et d'actions culturelles en prise directe avec le public des territoires sur lesquels elle est installée.

Les choix des thématiques explorées nourrissent cette réflexion intime et collective : « ma place dans la Cité » à travers deux axes : questionner des problématiques sociétales contemporaines et bousculer les frontières entre la scène et les spectateurs.

Chaque projet, impulsé par Emilie Wiest, commence par un travail de recherche collectif avec les différents artistes engagés dans le projet, avant d'éclorre sous la direction du metteur en scène choisi.

Elle défend depuis une vingtaine d'années une approche sensorielle, émotive et corporelle du jeu d'acteur, un plaisir de la langue et l'envie d'une rencontre vraie avec toutes sortes de public.

Spectacles

- *Le Sanctuaire*, d'après le roman de Laurine Roux, mis en scène par Marie Levavasseur.
- *Les drolatiques aventures du petit chevalier Grimaud du Beauplumeau*, de Sylvie de Mathuisieux, mis en scène par Manuel Bertrand et Emilie Wiest
- *La Jupe, voyage au corps des stéréotypes féminins/masculins*, création collective dirigée par Maud Ivanoff.
- *Les Filles du camion*, spectacle en camionnette pour 1 à 4 spectateurs, auteurs contemporains.
- *Contractions*, de Mike Bartlett, mis en scène par Manuel Bertrand.
- *Stabat Mater Furiosa, duo voix violon*, de Jean-Pierre Siméon, mis en scène par Emilie Wiest
- *La Véritable Histoire de la Reine des Neiges*, d'après Andersen, mis en scène par Manuel Bertrand. Création 2016.



On Nous Marche Sur Les Fleurs

19 rue Jeanne d'Arc

68 400 Riedisheim

contact@onnousmarchesurlesfleurs.com

Administration, diffusion et production

AZAD Production

Nicolas Ringenbach

prod.onnousmarchesurlesfleurs@gmail.com

06 75 85 93 94

[On Nous Marche Sur Les Fleurs](#)

19 rue Jeanne d'Arc – 68400 RIEDISHEIM - N° SIRET : 803 373 034 00013 - Code APE : 9001 Z - Licence N°2-1078883